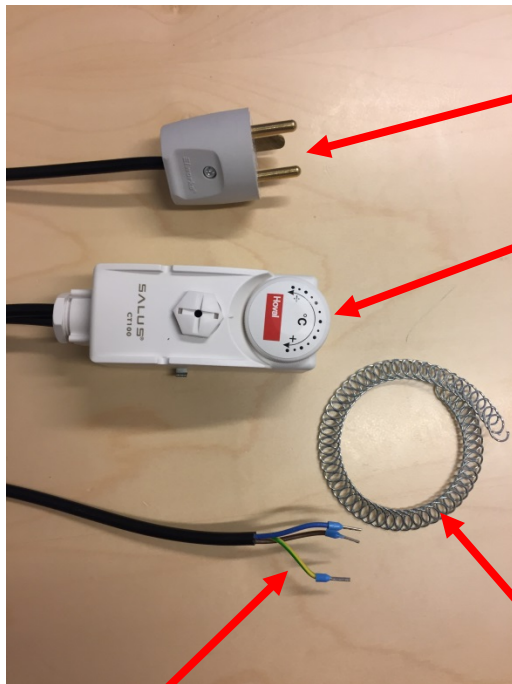

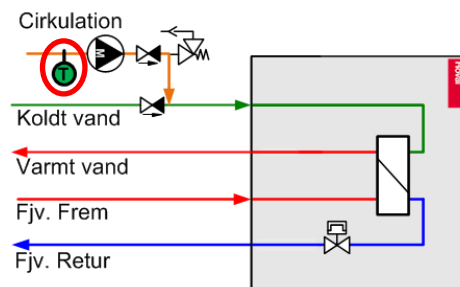


Monteringsvejledning Hoval brugsvandscirkulation til HomeHeat VV, S, TD og VX.

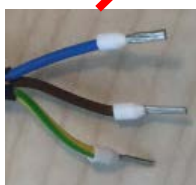


Stikprop monteres til 230V. **OBS:** Dette gøres som det allersidste, når alt andet er forbundet.

Cirkulationstermostat  monteres direkte **på metalrør**, som på illustration herunder.



Cirkulationstermostat monteres vha denne fjeder på metalrøret.



Nul (Til pumpe)

Fase (Til pumpe)

Jord (Til pumpe)

Indregulering:

1. Drej termostaten med uret helt mod plus + (pumpe starter)
2. Vent ca.10-15 min alt efter pumpe størrelse, cirkulationsrørslængden osv.
3. Når cirkulationsstrengen er varm, drejes termostaten langsomt mod uret mod minus ÷ indtil termostat "klikker" og pumpen stopper.
4. Drej derefter termostaten 1-2 markering(er) mere mod minus ÷ (cirkulation er nu indstillet).
5. Ønskes der lavere cirkulationstemperatur, nedjusteres termostaten yderligere mod minus ÷.

Derudover anbefaler vi at montere et døgnur således at cirkulation kan indstilles til kun at være aktivt når der er behov.

OBS: cirkulationsrør skal være frostsikret.